

Dainichi  
Plus

空気清浄機

カタログ

ハイブリッド式空気清浄機

心地よい空気と暮らす。



MADE IN JAPAN

ダイニチのハイブリッド式空気清浄機

[電気集じん+NEOHフィルター]

# コンパクト & パワフル。 ダイニチのハイブリッド式空気清浄機

ダイニチの空気清浄機は、  
2つの集じん方式を組み合わせることで  
汚れ微粒子をしっかりキャッチ。  
清潔で心地よい、上質な空気環境をつくれます。

風量8.6m<sup>3</sup>/分の  
ハイパワー  
(適用床面積 38畳)

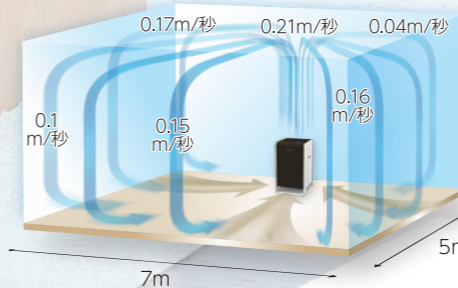


# 4方向からパワフルに吸引。

本体下に開いたワイドな吸込口は、  
4方向から空気をしっかり吸引し、  
すみずみまでキレイな空気を送ります。

## ワイドな吸引、吹出口だから、 心地よい気流

吹き出す風は、どの位置でも風速0.25m/秒以下。  
風がほとんど気になりません。



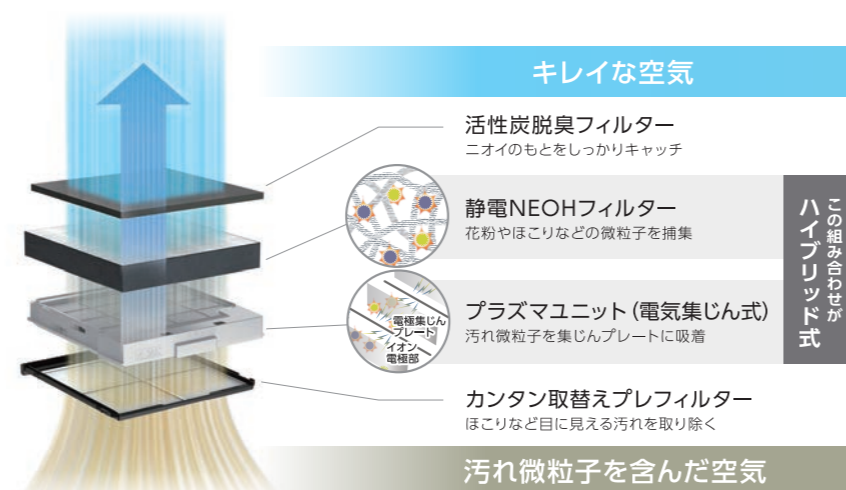
風速0~0.2m/秒	静穏。煙がまっすぐに昇る。
風速0.3~1.5m/秒	煙がなびく程度。

建築物環境衛生管理基準は0.5m/秒以下  
\*自社環境試験室約105m<sup>3</sup>の無風室内で、  
ターボ運転をし、高さ1.5mの点で風速の分布を測定。  
イラストは大きさの比率をデフォルメしています。

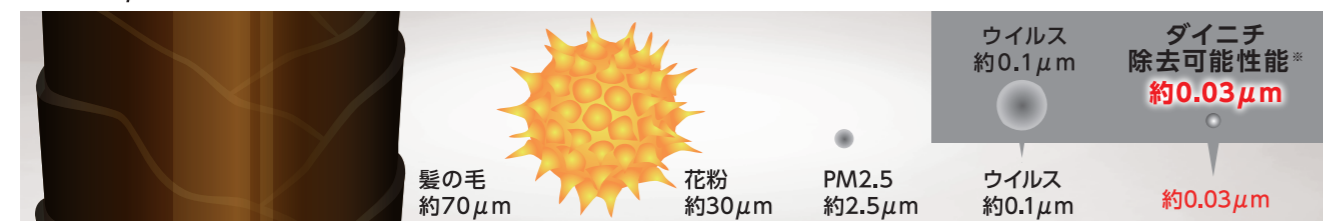


## 2つの集じん方式を 組み合わせた ハイブリッド式空気清浄機

帯電させた汚れ微粒子を集じんプレートへ吸着  
させることで空気の汚れをとる「電気集じん式」と、  
目の細かいフィルターに空気を通して花粉  
やほこりなどの微粒子を捕集する「静電NEOH  
フィルター」を組み合わせた、ハイブリッド式を採用。



## 約0.03μmの微粒子もキャッチ!



数値は密閉空間での効果であり、実使用空間での試験結果ではありません。

※ ●試験機関: 暮らしの科学研究所株式会社 ●試験方法: 25m<sup>3</sup>空間にてNaCl粒子を浮遊させ、SMPSにより粒子濃度を測定。●試験対象: 塩化ナトリウム ●試験結果 (試験番号): 約19分で99%抑制。ターボ運転で実施。(LSRL-56010-F137)

# ダイニチはしっかりキャッチ、しっかり抑制

選べる運転モードで  
しっかりキャッチ

キャッチしたウイルスや花粉の活動を  
しっかり抑制

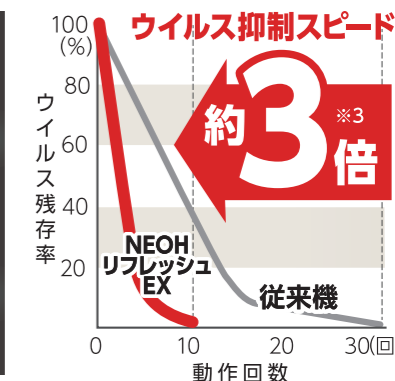
## 花粉モード

運転開始から15分間は、最大風量。  
その後は、約60分に一度、強運転で気流を回して  
浮遊花粉をしっかりキャッチ。  
また、内部センサーの感度を一段上げて、  
空気の状態をすばやく感知します。



## NEOH(ネオ)リフレッシュEX

運転中や運転停止時に、プラズマ放電により  
集じんプレートと静電NEOHフィルターに付着した  
ウイルス\*1の活動や花粉アレル物質\*2を抑制します。



※1 ●試験機関: 株式会社 食環境衛生研究所 ●試験方法: 1m<sup>3</sup>の試験空間で空気清浄機運転中にNEOHリフレッシュEX運転を実施 ●試験対象: 静電NEOHフィルターおよび集じんプレートに付着した1種類のウイルス ●試験結果 (試験番号): 10set実施で99%抑制を確認(237388N-1) ※2 ●試験機関: 株式会社 食環境衛生研究所 ●試験方法: 1m<sup>3</sup>の試験空間で空気清浄機運転中にNEOHリフレッシュEX運転を実施。アレル物質をELISA法で測定。●試験対象: 静電NEOHフィルターおよび集じんプレートに付着した花粉アレル物質 ●試験結果 (試験番号): 40set実施で低減効果を確認(237388N-2) ※3 ●試験機関: 株式会社 食環境衛生研究所 ●試験方法: 1m<sup>3</sup>の試験空間で空気清浄機運転中にNEOHリフレッシュおよびNEOHリフレッシュEX運転を実施 ●試験対象: 静電NEOHフィルターおよび集じんプレートに付着した1種類のウイルス ●試験結果 (試験番号): NEOHリフレッシュは30setで99%抑制、NEOHリフレッシュEXは10set実施で99%抑制を確認(237388N-1)



# 仕様

型名	CL-HB924			
電源電圧及び周波数	AC100V 50/60 Hz			
適用床面積※1	63㎡(38畳)まで			
8畳を清浄するめやす	7.7分			
運転モード	ターボ	強	中	弱
風量	8.6㎡/分	5.1㎡/分	3.2㎡/分	1.7㎡/分
運転音	55 dB	41 dB	28 dB	15 dB
消費電力	53 W	18.5 W	7.2 W	3.8 W
1時間あたりの電気代のめやす※2	1.65 円	0.58 円	0.23 円	0.12 円
外形寸法(高さ × 幅 × 奥行)	540 mm × 310 mm × 310 mm			
質量	約 8.4 kg			
電源コードの長さ	2.0 m			
安全装置	室温異常自動停止装置			
付属品	カンタン取替えプレフィルター (交換用2枚)			

※1：適用床面積の数値はJEM1467に基づくものです。(ターボ運転時)

※2：電気代は31円/kWh(税込)(公益社団法人全国家庭電気製品公正取引協議会[新電力料金目安価格])で計算したものです。

## 集じんスピードのめやす

日本電機工業会規格JEM1467に基づく試験方法により算出

38畳	36畳	34畳	32畳	30畳	28畳	26畳	24畳	22畳	20畳	18畳	16畳	14畳	12畳	10畳	8畳	6畳
30分	29分	28分	26分	25分	24分	22分	21分	19分	18分	16分	15分	13分	11分	10分	8分	6分

清浄時間算出条件について/>適用床面積とは>一般社団法人日本電機工業会規格(JEM1467)にて規定されている項目で、自然換気回数1(1回/時間)の条件において、粉じん濃度1.25mg/m<sup>3</sup>の空気の汚れを30分でビル衛生管理法に定める0.15mg/m<sup>3</sup>まで清浄できる部屋の大きさを基準として定めています。<各畳数での清浄時間の算出>上記規定により、各畳数での粉じん濃度を1.25mg/m<sup>3</sup>から0.15mg/m<sup>3</sup>、すなわち初期濃度の12%の粉じんになるまでの時間を算出しています。 ※ 汚れとは、ニオイ・菌・花粉などを指します。シミや油汚れなどは取れません。

## 別売部品

別売部品は、お買い上げの販売店にご注文ください。

当社ホームページでもご注文いただけます。 <https://www.dainichi-net.co.jp/support/>

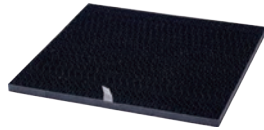
### 【カンタン取替えプレフィルター】

部品コード：C070301 ※3枚入り  
JANコード：4951272019480  
希望小売価格 **2,200円** (本体価格2,000円)



### 【活性炭脱臭フィルター】

部品コード：C290602  
JANコード：4951272019473  
希望小売価格 **2,750円** (本体価格2,500円)



### 【静電NEOHフィルター】

部品コード：C370311  
JANコード：4951272019466  
希望小売価格 **4,950円** (本体価格4,500円)



※純正品をご使用ください。空気清浄機本来の性能を発揮できない場合があります。

## 安心の日本製

石油暖房機や加湿器同様、製品の開発・設計から生産、検査まで一貫して新潟で行なっています。



### 保証書に関するお願い

保証書は取扱説明書に付いています。ご購入の際には、保証書部分に購入年月日、販売店名などを記載した取扱説明書を必ずお受け取りください。

### 補修用性能部品保有期間

製造打切り後9年保有しています。

## 愛情点検

## 長年ご使用の空気清浄機の点検を！



こんな  
症状は  
ありま  
せんか

- 本体が異常に熱かったり、焦げくさいニオイがする。
- 運転中に異常な音や振動がする。
- その他の異常や故障がある。



ご使用  
中  
止

事故防止のため、電源プラグをコンセントから抜き、お買い上げの販売店に点検・修理をご相談ください。

## 安全に関するご注意

ご使用前に取扱説明書をよくお読みの上、正しくお使いください。

- 燃焼器具と併用して使用する場合は、換気をしてください。一酸化炭素中毒を起こすことがあります。●交流100V以外では使用しないでください。●吸込口、吹出口をふさがないでください。●熱気が直接あたるところへは設置しないでください。●お使いにならない時は必ずコンセントからプラグを抜いておきましょう。●濡れた手でスイッチ操作を行わないようにご注意ください。●浴室などの湿気が多い場所では使用しないでください。●機械油など油分が浮遊している場所では使わないでください。●台所で、換気扇やレンジフードのかわりに使用しないでください。●本商品は医療機器ではありません。

◎このカタログに掲載の全商品の価格には、配達・設置調整費、工事費、使用済み商品の引き取り費等は含まれておりません。◎仕様は製品改良のため、予告なく変更することがあります。◎カタログ掲載の商品の色は、印刷の関係上、多少実物と異なることがあります。◎このカタログの内容についてのお問い合わせは、販売店にご相談ください。もし販売店でおわかりにならないときは、下記のご相談窓口におたずねください。◎本カタログに掲載の商品は日本国内仕様ですので、日本国外では使用できません。また、アフターサービスもできません。



ダイニチ工業(株)は、全社で品質マネジメントシステムに関する国際規格[ISO9001]の認証を取得しています。ダイニチ工業(株)本社・工場・和泉物流センターは、環境マネジメントシステムに関する国際規格[ISO14001]の認証を取得しています。

# ダイニチ工業株式会社

〒950-1295 新潟市南区北田中780-6

お客様

ご相談窓口

**0120-468-110**

受付時間 9:00~12:00、13:00~17:00  
(土、日、祝日は除く)

●ご相談窓口におけるお客様の個人情報、お問い合わせへの対応や修理及びその確認などに利用し、適切に管理いたします。●修理業務等を委託する場合や正当な理由がある場合を除き、第三者に提供・開示することはありません。

●ホームページ <https://www.dainichi-net.co.jp/>



環境に配慮した植物油インキを使用しています。

CL-2024



\*9010311\*



■お求めはー

このカタログの記載内容は、2026年3月現在のものです。